

Window Opening Control Device Safety Information

Información sobre la seguridad de la placa de control de apertura de ventanas

for Andersen® A-Series, 400 Series, 200 Series, Eagle® and Renewal by Andersen® Double-Hung Windows; 100 Series Single-Hung and Gliding Windows; and 200 Series Gliding Windows
 para ventanas de guillotina doble serie A, serie 400, serie 200, Eagle® y Renewal de Andersen®; ventanas de guillotina simple y corredizas serie 100; y ventanas corredizas serie 200 de Andersen®.

Thank you for choosing Andersen. / Gracias por elegir Andersen.

For questions call 1-888-888-7020 Monday - Friday, 7 a.m. to 7 p.m. and Saturday, 8 a.m. to 4 p.m. central time. For more information and/or guides visit andersenwindows.com.

Si tiene alguna pregunta llame al 1-888-888-7020 de lunes a viernes, de 7 a.m. a 7 p.m., hora del centro, y los sábados de 8 a.m. a 4 p.m., hora del centro. Para obtener más información y/o guías, visite andersenwindows.com.

Please leave this guide with building owner. / Deje esta guía con el dueño de la construcción.

NOTICE / AVISO

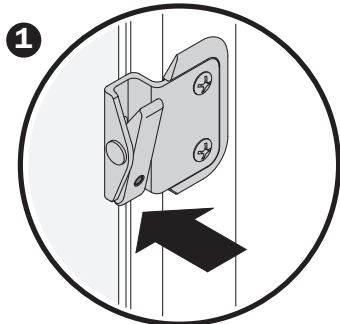
Important safety information. Leave this information for the building occupant.
 Información importante sobre la seguridad. Esta información debe ser entregada al ocupante de la vivienda.

To Disengage Window Opening Control Device Para desenganchar la placa de control de apertura de la ventana

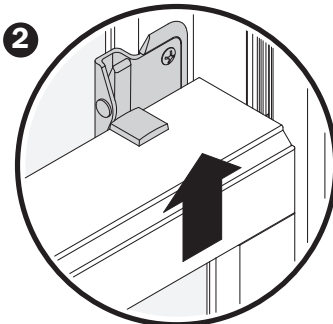
To Manually Re-engage Window Opening Control Device Para volver a enganchar manualmente la placa de control de apertura de la ventana

Double-Hung Windows Ventanas de guillotina doble

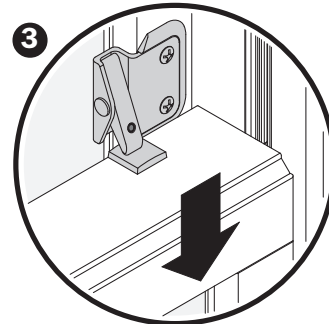
A-Series
 Serie A
 400 Series
 Serie 400
 200 Series
 Serie 200
 Eagle®
 Renewal by Andersen®



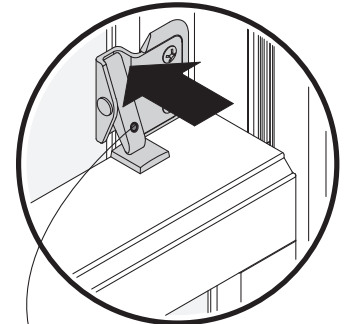
Disengage window opening control device.
 Desenganche la placa de control de apertura de la ventana.



Raise bottom sash.
 Levante la hoja inferior.



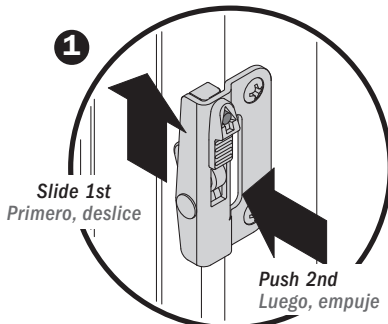
Lower bottom sash. Window opening control device automatically resets.
 Baje la hoja inferior. La placa de control de apertura de la ventana vuelve a su posición inicial automáticamente.



Push top to re-engage window opening control device.
 Empuje la parte superior para volver a enganchar la placa de control de apertura de la ventana.

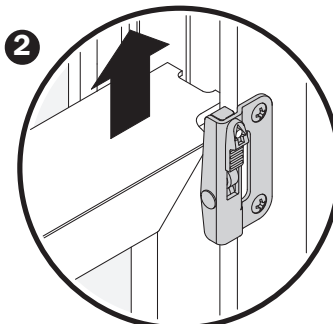
Single-Hung Windows Ventanas de guillotina simple

100 Series
 Serie 100

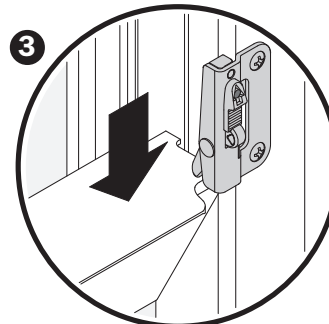


Slide 1st
 Primero, deslice
 Push 2nd
 Luego, empuje

Disengage window opening control device.
 Desenganche la placa de control de apertura de la ventana.



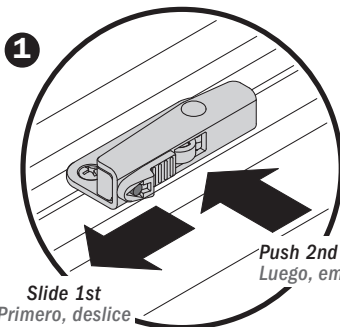
Raise bottom sash.
 Levante la hoja inferior.



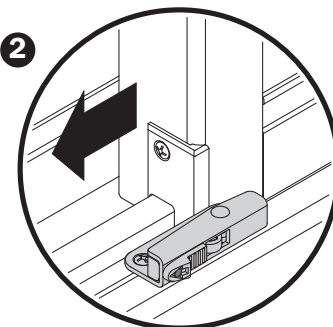
Lower bottom sash. Window opening control device automatically resets.
 Baje la hoja inferior. La placa de control de apertura de la ventana vuelve a su posición inicial automáticamente.

Gliding Windows Ventanas corredizas

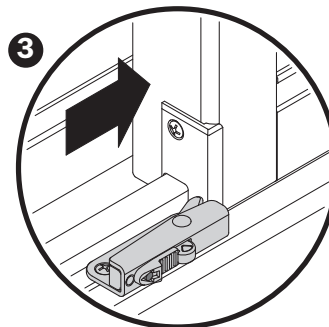
200 Series
 Serie 200



Slide 1st
 Primero, deslice
 Push 2nd
 Luego, empuje

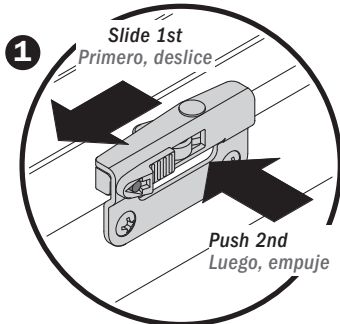


Open sash
 Abra la hoja

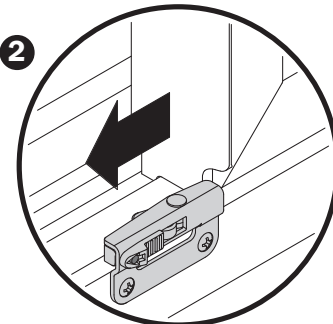


Close sash. Window opening control device automatically resets.
 Cierre la hoja. La placa de control de apertura de la ventana vuelve a su posición inicial automáticamente.

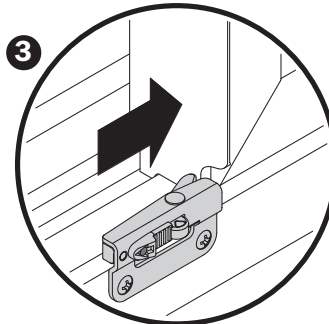
100 Series
 Serie 100



To fully open sash, disengage dual action window opening control device.
 Para abrir completamente la hoja, desenganche la placa de control de apertura de la ventana.



Open sash
 Abra la hoja



Close sash. Window opening control device automatically resets.
 Cierre la hoja. La placa de control de apertura de la ventana vuelve a su posición inicial automáticamente.

- Properly maintain opening control device and verify correct window opening control device operation on a monthly basis. Window opening control device should automatically re-engage when closing bottom sash and gliding window sash. After activation of the window opening control device check for openability. Clear opening must be less than 4 inches. Inform household members six years and older how to operate window opening control devices.
- Teach household members six years old and older how to operate the release mechanism in case of an emergency.
- Todos los meses, realice el mantenimiento adecuado de la placa de control de apertura y verifique que ésta funcione correctamente. Cuando la hoja inferior se cierra y se desliza la hoja de la ventana, la placa de control de apertura de la ventana debe volver a engancharse automáticamente. Luego de activar la placa de control de apertura de la ventana, verifique que se abra. La apertura libre de obstáculos debe ser inferior a 4 pulgadas. Infórmeles a los miembros de la familia de seis años y mayores cómo accionar las placas de control de apertura de las ventanas.
- Enséñeles a los miembros de la familia de seis años y mayores cómo accionar el mecanismo de liberación en caso de emergencia.

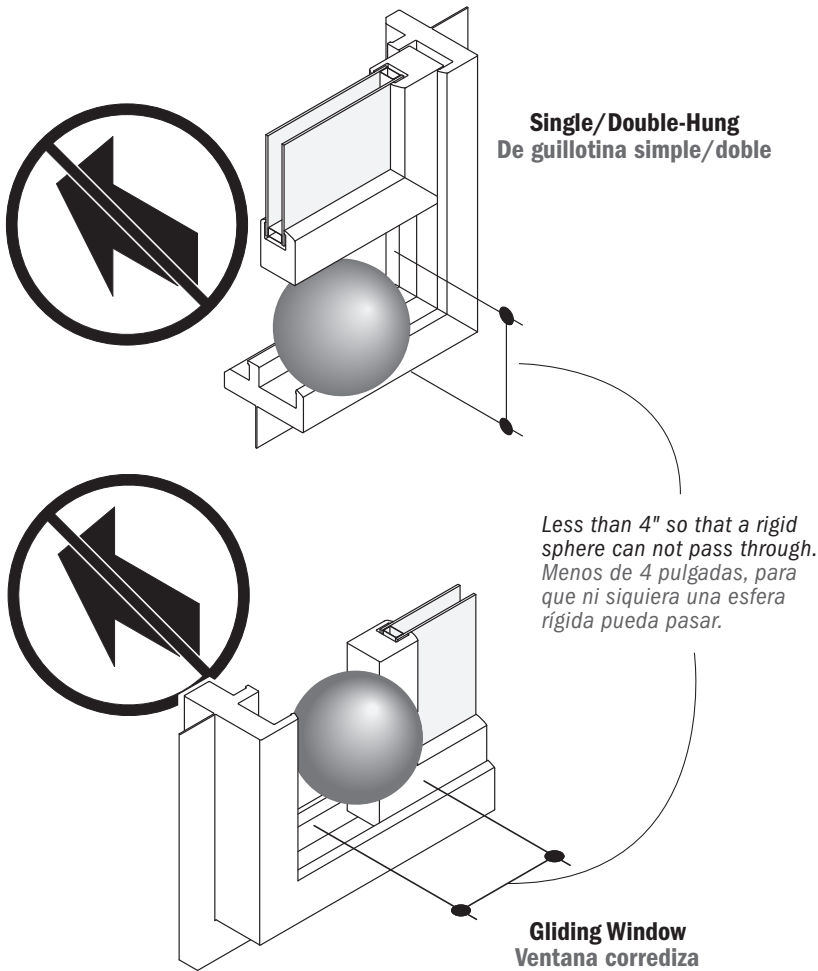
IMPORTANT SAFETY INFORMATION INFORMACIÓN IMPORTANTE SOBRE LA SEGURIDAD

Please leave this safety information with building occupant.

Esta información sobre seguridad debe ser entregada al ocupante de la vivienda.

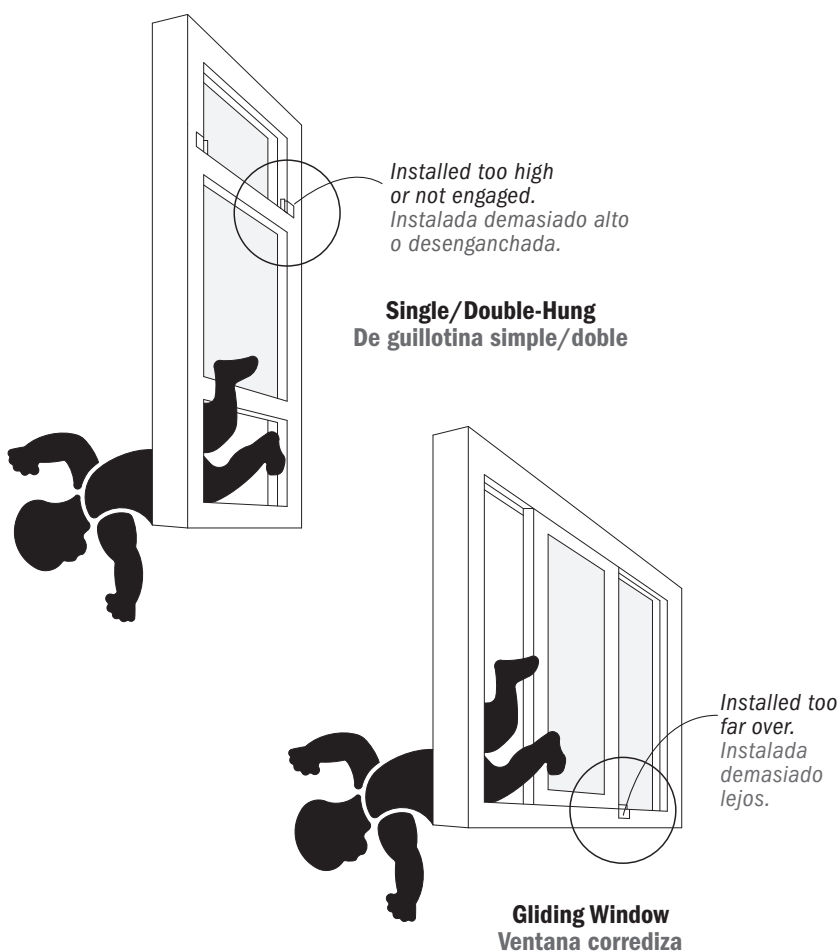
Designed, manufactured and tested to the requirements of ASTM F 2090-08 and F 2090-10. / Diseñada, fabricada y sometida a prueba según los requisitos de la norma ASTM F 2090-08 y F 2090-10.

⚠ WARNING / ADVERTENCIA



Possible Fall Hazard / Posible riesgo de caída

- Follow manufacturer's assembly and installation instructions carefully. Failure to do so may result in accidental window falls.
- Window opening control device is designed to protect against accidental window falls by children five years and younger.
- Window opening control device is not a substitute for careful supervision of all young children.
- Keep window opening control device engaged unless needed for use in an emergency.
- Siga cuidadosamente las instrucciones de ensamblaje e instalación del fabricante. De no hacerlo así, la ventana podría caerse accidentalmente.
- La placa de control de apertura de la ventana está diseñada para evitar que niños de cinco años y menores caigan accidentalmente por la ventana.
- La placa de control de apertura de la ventana no sustituye la supervisión atenta de todos los niños pequeños.
- Mantenga enganchada la placa de control de apertura de la ventana a menos que sea necesario usarla en una emergencia.



Young children may fall through an open window if all instructions are not followed:

Los niños pequeños pueden caerse por una ventana abierta si no se siguen todas las instrucciones:

- Use recommended materials and techniques.
- Make sure the window opening control device is securely attached to the window sash.
- Make sure that the window is in good condition.
- Use los materiales y las técnicas recomendados.
- Asegúrese de que la placa de control de apertura de la ventana se encuentre ajustada firmemente a la hoja de la ventana.
- Asegúrese de que la ventana se encuentre en buenas condiciones.

No Window Rescue Above 75 Feet (6th Floor) /

No se realizan rescates a través de ventanas que se encuentran a más de 75 pies de altura (6 pisos)

- Fire rescue ladder may not reach beyond 75 feet (6th floor).
- Do not rely on being rescued from windows above 75 feet (6th floor). Follow building fire escape plan.
- Las escaleras de rescate para incendios posiblemente no alcancen una altura superior a los 75 pies (6 pisos).
- No cuente con que lo rescatarán por una ventana que se encuentra a más de 75 pies de altura (6 pisos). Siga el plan de evacuación en caso de incendio del edificio.



Single/Double-Hung
De guillotina simple/doble



Gliding Window
Ventana corrediza

Blocks Escape in Fire and Emergency Unless Released / No permite la evacuación en caso de incendio y de emergencia a menos que se encuentre desenganchada

- Follow instructions on reverse side to properly operate the window opening control device to open window.
- Never apply padlocks or devices that require a key or tool to unlock them to the window opening control device.
- Para abrir la ventana, siga las instrucciones que se encuentran en el reverso de esta página para accionar de manera adecuada la placa de control de apertura de la ventana.
- Nunca coloque en la placa de control de apertura de la ventana candados o dispositivos que tengan que abrirse con una llave o herramienta.